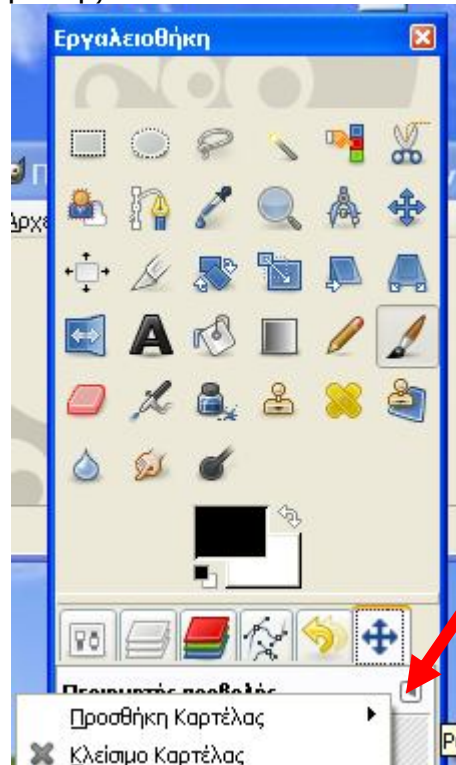


ΜΑΘΗΜΑ 1 (2-3 ΩΡΕΣ)

○ ΔΙΑΜΟΡΦΩΣΗ ΤΟΥ ΧΩΡΟΥ ΕΡΓΑΣΙΑΣ.

- Το παράθυρο: **Στρώσεις, κανάλια..** δεν χρειάζεται. Πριν όμως το κλείσετε θα πρέπει να προσθέσετε τις δυνατότητες αυτού του παραθύρου ως καρτέλες στο παράθυρο: **Εργαλειοθήκη**. Πατήστε το κουμπί όπως δείχνει η παρακάτω εικόνα και προσθέστε με την σειρά τις καρτέλες: Στρώσεις, κανάλια, διαδρομές, ιστορικό αναιρέσεων και περιγητής προβολής.

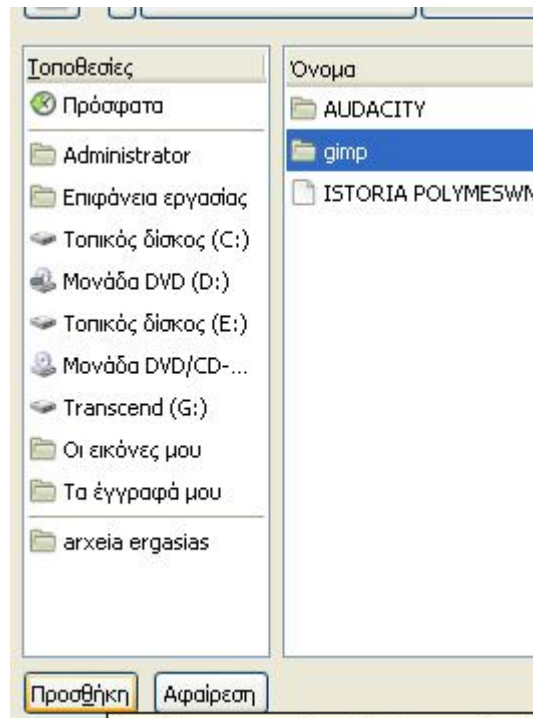


○ Παρατηρήσεις.

- Επιλέξτε ένα – ένα τα εργαλεία από την εργαλειοθήκη. Σκοπός μας είναι να μάθουμε να τα χειριζόμαστε σωστά. Παρατηρήστε πως μόλις επιλέγουμε ένα εργαλείο η ιδιότητες του εμφανίζονται στο κάτω μέρος του παραθύρου της εργαλειοθήκης.

○ ΑΝΟΙΓΜΑ ΕΙΚΟΝΑΣ.

- Από το μενού αρχείο, πατήστε την εντολή **Άνοιγμα**. Περιηγηθείτε στον σκληρό σας δίσκο μέχρι να βρείτε την εικόνα που θέλετε να ανοίξετε. Παρατηρήστε ότι στο παράθυρο: **Άνοιγμα Εικόνας** όταν εντοπίσετε τον φάκελο που συνήθως αποθηκεύεται τις εικόνες σας μπορείτε να πατήσετε το κουμπί: **Προσθήκη**



Με αυτόν τον τρόπο θα δημιουργήσετε συντόμευση για αυτό το φάκελο και θα έχετε εύκολη και γρήγορη πρόσβαση στις εικόνες σας. Ανοίξτε λοιπόν την **ΕΙΚΟΝΑ1** από τον φάκελο ΜΑΘΗΜΑ1.

- **ΑΠΟΘΗΚΕΥΣΗ ΕΙΚΟΝΑΣ.**

- Από το μενού **Αρχείο** πατήστε την εντολή **Αποθήκευση ως**. Δοκιμάστε να αποθηκεύσετε την εικόνα ξανά ως jpeg αλλά περισσότερο συμπιεσμένη αλλάζοντας τον λόγο συμπίεσης. Επίσης δοκιμάστε και άλλους τύπος εικόνας (GIF, BMP, TIFF). Προσπαθήστε να συγκρίνετε τις παραγόμενες εικόνες.

- **ΕΡΓΑΛΕΙΟ ZOOM.**

- Από το μενού **Προβολή** ή από το εργαλείο **ζουμ** της εργαλειοθήκης μεγαλώστε αλλά και μικρύνετε αρκετά την εστίαση (ζουμ). Εμφανίστε τα εικονοστοιχεία. Το εργαλείο ζουμ είναι ίσως το πιο πολυχρησιμοποιούμενο εργαλείο γιατί μας παρέχει την δυνατότητα να δουλέψουμε στην εικόνα μας pixel – pixel.

- **ΑΝΑΙΡΕΣΗ ΕΝΕΡΓΕΙΩΝ.**

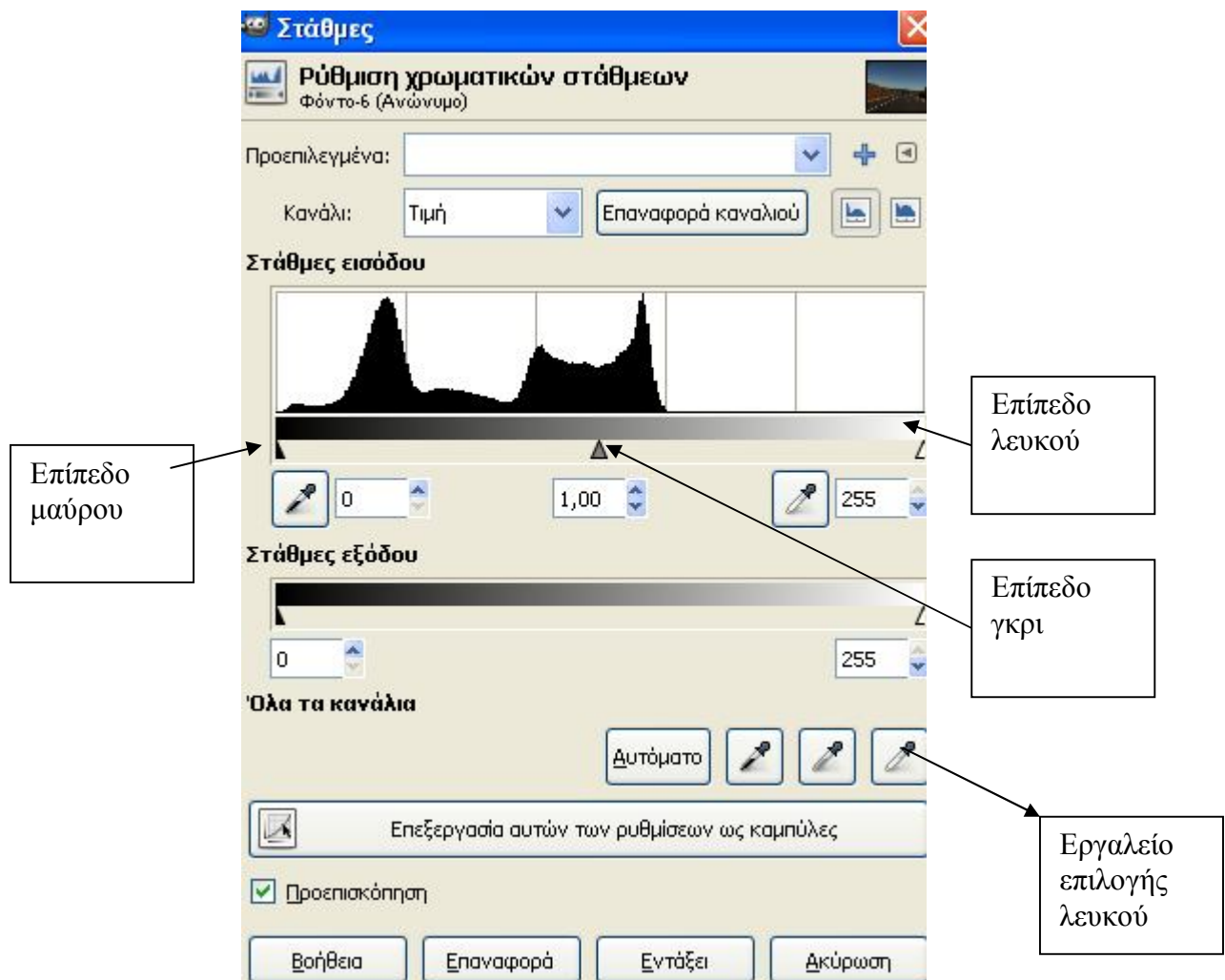
- Εντοπίστε το εργαλείο της **αναίρεσης εργασιών** (μενού **Επεξεργασία**). Μαζί με το ζουμ έχει θέση συνεχώς στο ρεπερτόριο των εντολών που θα χρησιμοποιούμε. Ειδικά στο στάδιο που μαθαίνουμε τα βασικά της εφαρμογής όπως τώρα. Μην διστάσετε να το χρησιμοποιήσετε...

- **Παρατηρήσεις.**

- Οι αλλαγές που θα δοκιμάσετε στα επόμενα βήματα αλλά και συνολικά όταν δουλεύουμε στο **Gimp** δεν γίνονται ποτέ στην αρχική αυθεντική εικόνα αλλά σε κάποιο αντίγραφο της. Από το μενού **Εικόνα** εκτελέστε την εντολή

Δημιουργία αντιγράφου. Έτσι έχετε ανοιχτή και την αρχική εικόνα και το αντίγραφο. Θα μπορείτε να συγκρίνετε τις αλλαγές που κάνετε στο αντίγραφο με την αρχική εικόνα αυτόματα...

- **ΕΡΓΑΛΕΙΟ ΑΝΑΣΤΡΟΦΗΣ ΠΕΡΙΣΤΡΟΦΗΣ ΕΙΚΟΝΑΣ.**
 - Πολλές φορές οι εικόνες που πρέπει να διαχειριστούμε έχουν διαφορετική φορά. Θα πρέπει να τις περιστρέψουμε. Δοκιμάστε όλες τις επιλογές του μενού **Εικόνα – Μετασχηματισμός**. Παρατηρήστε πως στην εκτέλεση της εντολής: **Οριζόντιος αναστροφή** η εικόνα μας αλλάζει πάρα πολύ...
- **ΒΕΛΤΙΩΣΗ ΤΩΝ ΧΡΩΜΑΤΩΝ ΤΗΣ ΕΙΚΟΝΑΣ.**
 - Στο αντίγραφο λοιπόν της εικόνας ανοίξτε το μενού **Χρώματα** και εκτελέστε την εντολή **Στάθμες**. Το παρακάτω παράθυρο διαχειρίζεται τα επίπεδα του λευκού, του γκρι και του μαύρου στην εικόνα μας. Τα επίπεδα αυτά είναι πολύ σημαντικά για τη όψη της εικόνας μας.



Παρατηρήστε το ιστόγραμμα στο κέντρο του παραθύρου. Τα επίπεδα του μαύρου και του γκρι έχουν τιμές αξιοσημείωτες.

Τα επίπεδα του λευκού όμως είναι σχεδόν μηδενικά. Για αυτόν τον λόγο η εικόνα είναι αρκετά σκοτεινή. Θα πρέπει να τονώσουμε το επίπεδο του λευκού χρώματος ως εξής:

1. Επιλέξτε το **εργαλείο επιλογής λευκού χρώματος** από το παράθυρο **Στάθμες**.
2. Μεγαλώστε με ζουμ την εικόνα ώστε να φαίνεται καθαρά κάποιο λευκό εικονοστοιχείο – π.χ οι γραμμές του δρόμου- και επιλέξτε το.

Θα δείτε αλλαγή στην ποιότητα της εικόνας αμέσως.

Δοκιμάστε να αλλάξετε και τα επίπεδα του γκρι και του μαύρου.

- ο Δοκιμάστε τα εργαλεία του παραθύρου και παρατηρήστε τις αλλαγές. Συγκρίνετε το αποτέλεσμα με την αρχική εικόνα...

- ο **ΚΟΨΙΜΟ ΕΙΚΟΝΑΣ (CROP TOOL).**

- ο Μπορούμε να μικρύνουμε την εικόνα μας «κόβοντας» της άκρες της. Από την εργαλειοθήκη διαλέξτε το **εργαλείο περικοπής**. Μην ξεχνάτε πως στο κάτω μέρος της εργαλειοθήκης έχουν εμφανιστεί οι ιδιότητες του εργαλείου. Ασχοληθείτε λίγο με αυτές με δοκιμές.. Επιλέξτε το μέρος της εικόνας που θέλετε να κρατήσετε. Μην ξεχνάτε πως στο κάτω μέρος της εργαλειοθήκης έχουν εμφανιστεί οι ιδιότητες του εργαλείου. Ασχοληθείτε λίγο με αυτές με δοκιμές.. Έπειτα πατήστε Enter. Η υπόλοιπη εικόνα θα διαγραφεί...

- ο **ΑΛΛΑΓΗ ΜΕΓΕΘΟΥΣ(ΚΛΙΜΑΚΑΣ) ΕΙΚΟΝΑΣ. (SCALE IMAGE).**

- ο Αν παρόλο το κόψιμο της εικόνας μας αυτή έχει μεγάλο μέγεθος μπορούμε να το μειώσουμε από την εντολή **Εικόνα – Μέγεθος Εικόνας**. Δοκιμάστε τις διάφορες επιλογές του παραθύρου.